

ZESTAWIENIE POMIESZCZENI - PARTER - USŁUGOWIEC POŁUDNIOWY - OBIEKT 210

L.P.	Nazwa pomieszczenia	Powierzchnia (m ²)	Posadzka
U01	Korytarz	6,87	plyta ceramiczna
U02	Pomieszczenie	23,24	plyta ceramiczna
U03	Klatka schodowa z korytarzem	14,48	plyta ceramiczna
U04	WC	4,64	plyta ceramiczna
U05	WC	12,50	plyta ceramiczna
U06	Magazyn	199,29	posadzka betonowa
U07	Magazyn	290,21	posadzka betonowa
U08	Pomieszczenie	15,14	posadzka betonowa
U09	Pomieszczenie hydrauliczki	39,84	posadzka betonowa
U010	WC	14,45	plyta ceramiczna
U011	WC	4,14	plyta ceramiczna
U012	Korytarz transportowy	76,49	posadzka betonowa
U013	Magazyn	239,88	posadzka betonowa
	Razem	951,87	

ZESTAWIENIE POMIESZCZENI - PARTER - USŁUGOWIEC POŁUDNIOWY - OBIEKT 03

BIURO LABORATORIUM BADAWCZO METROLOGICZNE GO

L.P.	Nazwa pomieszczenia	Powierzchnia (m ²)	Posadzka
L01	WC	1,77	plyta ceramiczna
L02	Pomieszczenie	13,78	plyta ceramiczna
L03	Pomieszczenie	3,84	plyta ceramiczna
L04	Pomieszczenie magazynowe	17,75	plyta ceramiczna
L05	Komunikacja	3,08	plyta ceramiczna
L06	Pomieszczenie	14,12	posadzka betonowa
L07	Pracownia RTG	48,19	posadzka betonowa
L08	Pomieszczenie	9,30	posadzka betonowa
	Razem	111,09	

ROZDZIENIA ELEKTRYCZNA

L.P.	Nazwa pomieszczenia	Powierzchnia (m ²)	Posadzka
R01	Kapota transformatora	13,44	posadzka betonowa
R02	Kapota transformatora	10,58	posadzka betonowa
R03	Kapota transformatora	13,32	posadzka betonowa
R04	Pomieszczenie rozdzielni	81,38	posadzka betonowa
	Razem	118,72	

CZĘŚĆ SOCJALNA

L.P.	Nazwa pomieszczenia	Powierzchnia (m ²)	Posadzka
S01	Korytarz transportowy	25,45	plyta gresowa
S02	Klatka schodowa	26,10	plyta gresowa
S03	Korytarz	8,58	plyta gresowa
S04	Pomieszczenie gospodarcze	6,70	plyta gresowa
S05	WC	8,48	plyta gresowa
S06	Korytarz	2,25	plyta gresowa
S07	Natryski umywalki	18,67	plyta gresowa
S08	Jeziorko	69,61	plyta gresowa
S09	Korytarz	3,84	plyta gresowa
S10	Korytarz	4,39	plyta gresowa
S11	Słupki	0,01	plyta gresowa
S12	Pomieszczenie	21,63	posadzka betonowa
S13	Korytarz	6,85	posadzka betonowa
	Razem	211,04	
	suma powierzchni partery	441,45	

ZESTAWIENIE POMIESZCZENI - PARTER - HALA W210 B1B

L.P.	Nazwa pomieszczenia	Powierzchnia (m ²)	Posadzka
H01	Hala magazynowa	9840,59	posadzka betonowa
H02	Pomieszczenie hygieniczne	82,43	posadzka betonowa
H03	Korytarz szklarni	10,00	posadzka betonowa
	Razem	9933,02	

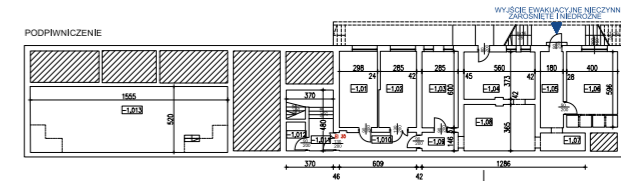
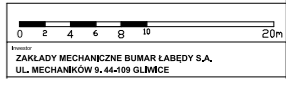
ZESTAWIENIE POMIESZCZENI - PARTER - WIATY

L.P.	Nazwa pomieszczenia	Powierzchnia (m ²)	Posadzka
W01	Wiatka 01	203,04	posadzka betonowa
W02	Wiatka 02/2	1497,00	posadzka betonowa
W03	Wiatka	1568,60	posadzka betonowa
W04	Wiatka	75,40	posadzka betonowa
	Razem	3344,04	

ZESTAWIENIE POMIESZCZENI - PIWNICA

L.P.	Nazwa pomieszczenia	Powierzchnia (m ²)	Posadzka
-P01	Pomieszczenie	17,56	posadzka betonowa
-P02	Wyprzedzenie	17,45	posadzka betonowa
-P03	Pomieszczenie	17,10	posadzka betonowa
-P04	Pomieszczenie	20,89	posadzka betonowa
-P05	Pomieszczenie	10,80	posadzka betonowa
-P06	Umywalki	23,43	posadzka betonowa
-P07	Korytarz	6,08	posadzka betonowa
-P08	Pomieszczenie	20,53	posadzka betonowa
-P09	Komunikacja	4,10	posadzka betonowa
-P10	Komunikacja	8,82	posadzka betonowa
-P11	Klatka schodowa	11,87	posadzka betonowa
-P12	Pomieszczenie	7,08	posadzka betonowa
-P13	Pomieszczenie	32,89	posadzka betonowa
	Razem	182,59	

- GZNAZENIA
- ▲ BRAMA
 - ▲ WEJŚCIE NIECZYNNY
 - ▲ WEJŚCIE PROJEKTOWANE
 - ▲ WEJŚCIE CZYNNY
 - ◁ - DOKŁADZONCE



Słup stalowy do przebudowy na portal umożliwiający wykorzystanie wjazdu do hali

PRZEJAZD DO HALI
 Pom. 1 - WIATA
 1 568,6 m² płyta betonowa
 ±0,000 = 210,81 m p.p.m.
 HP-5450